

Er en maskin sikker når den står stille? ... bare hvis den er utstyrt med låsbar sikkerhetsbryter!

Krav:

- Sikkerhetsbryteren skal ha allpolig utkobling
- Bryteren skal være en lastbryter som tilfredsstillter IEC 408, brukskategori AC-23
- Den skal ha synlig brudd eller ha en stillingsindikator som kan vise «ute» inntil alle kontakter er helt åpne og det er oppnådd tilstrekkelig isolasjonsavstand mellom dem.
- Den skal bare ha en «ute»- og en «inne»-stilling, tydelig merket «0» og «1».
- Den skal kunne låses i åpen stilling.
- Når sikkerhetsbryteren (frakoblingsbryteren) er avlåst i «ute»-stilling, skal så vel manuell som fjernstyrt innkobling være utelukket.
- Den bør være utstyrt med hjelpekontakt for at styrespenningen til kontaktoeren også skal bli utkoblet.

Anvendelsesområder:

Arbeidsmiljøloven og Arbeidstilsynets forskrifter bestemmer hvor man skal installere sikkerhetsbrytere. I hovedsak går det ut på å beskytte liv og helse ved å eliminere berøringsfare, forhindre utilsiktet innkobling eller forhindre at uvedkommende forårsaker innkobling m.m.:

- ved rengjøring
- ved vedlikehold og reparasjoner
- ved lengre serviceavbrudd

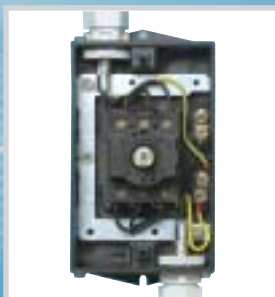
Hvor:

Bryteren skal plasseres minst 0,6 m over gulvet eller arbeidsplanet – og maksimalt 1,9 m over dette. Den skal stå så nær maskinen som det er praktisk mulig. Sikkerhetsbryter ved motoren anbefales selv om motoren har låsbart frakoblingsutstyr i fordelingstavle.

Ref.

- Forskrift 522 for maskiner, § 55
- NEK 400; kap. 132.10.-536
- IEC/EN 60204 og IEC/EN 60947

Montasjevinkel for EMC-beskyttelse, MBS-12:



El.nr. 1457793